



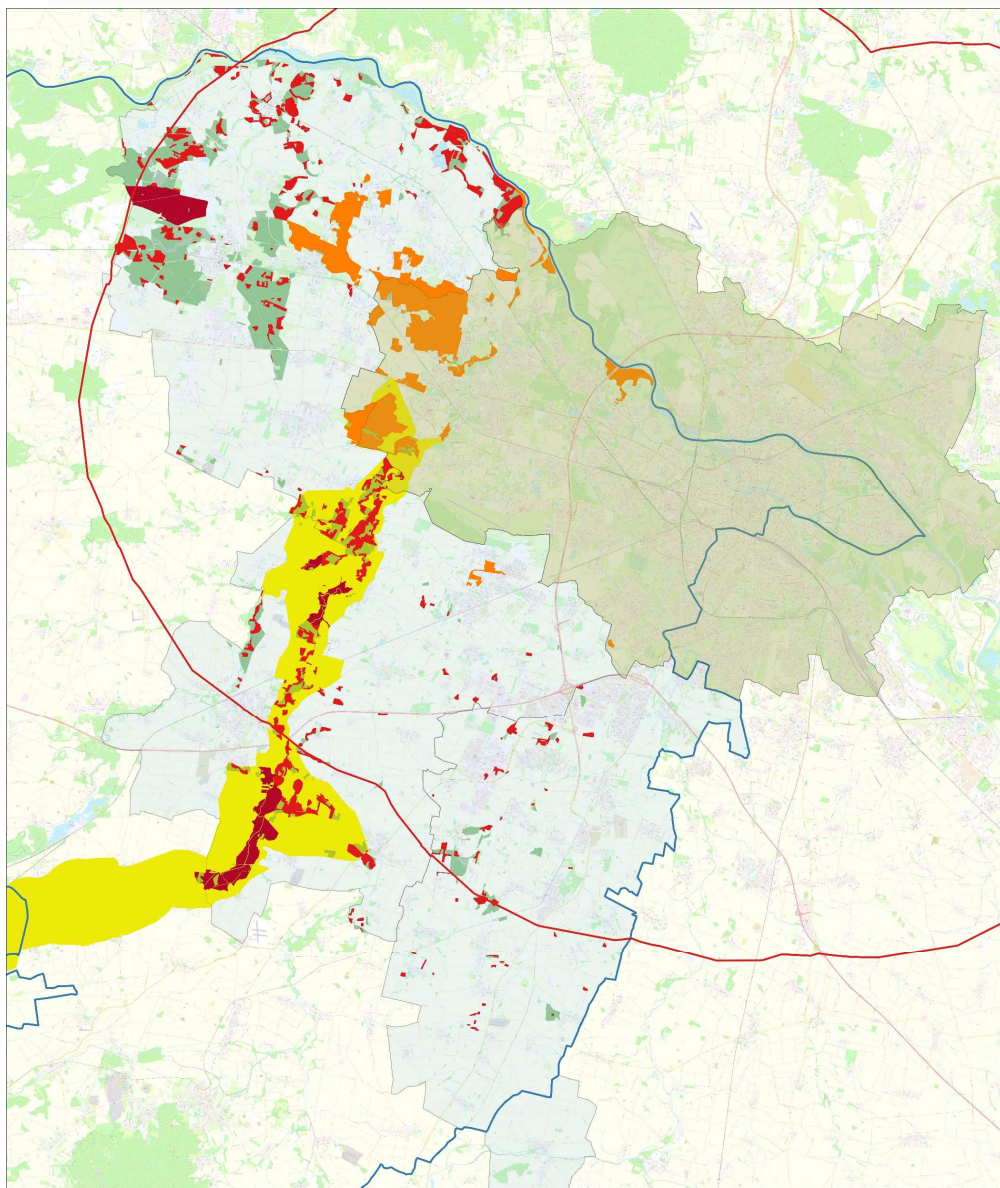
**Państwowe Gospodarstwo Leśne
Lasy Państwowe**



Lasy Wrocławia o wiodącej funkcji społecznej na gruntach w zarządzie Nadleśnictwa Miękinia

Waldemar Zaremba
04 listopad 2024r.

www.lasy.gov.pl



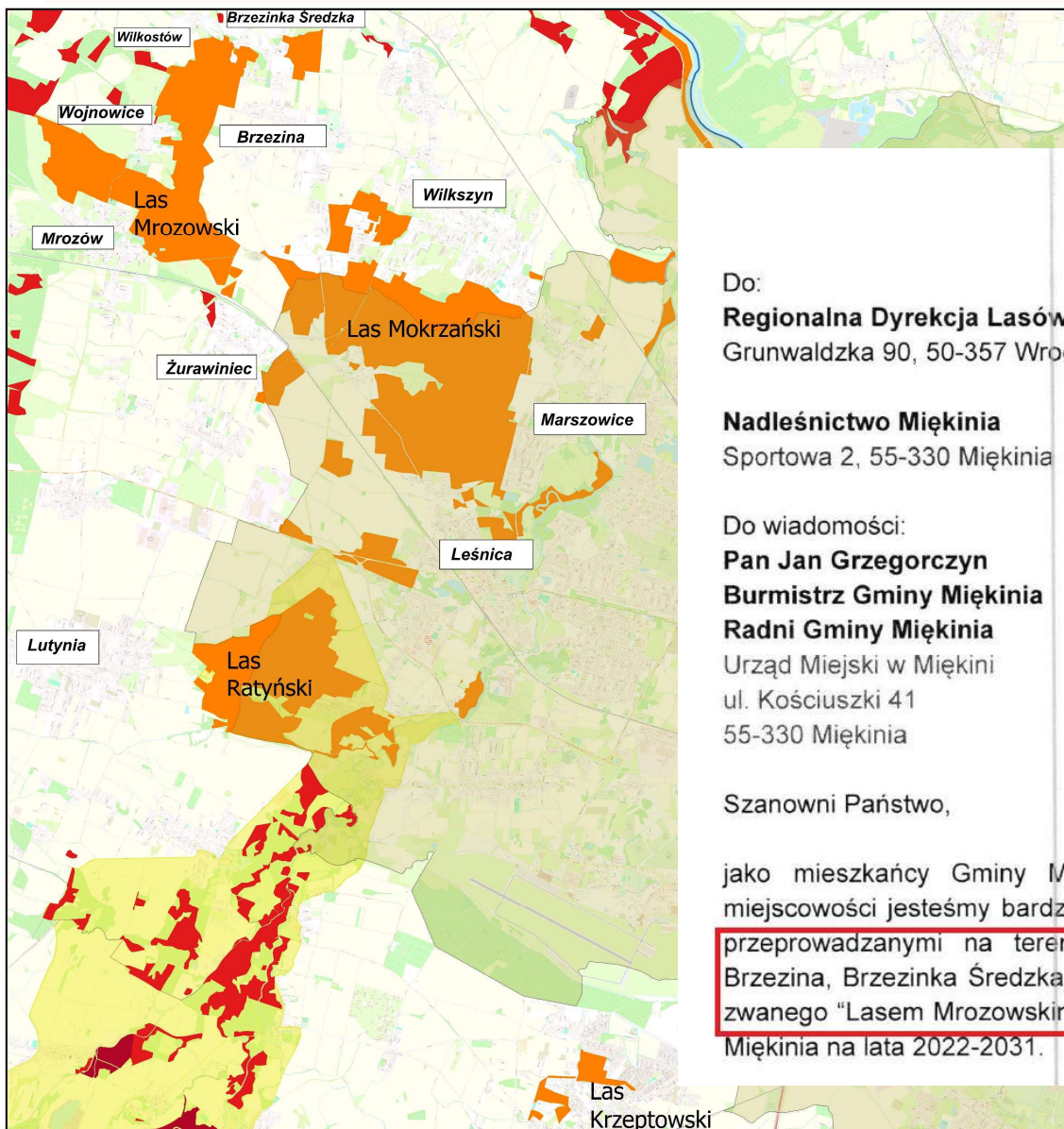
Legenda

- Granica miasta Wrocławia
- Gminy w promieniu 10 km od granic Wrocławia
- Park Krajobrazowy Dolina Bystrzycy
- bufor 10 km od granicy Wrocławia

Podział lasów (6069 ha) Wrocławia i gmin sąsiednich ze względu na dominującą funkcję:

- Lasy społeczne pow. 1670 ha
- Lasy cenne przyrodniczo pow. 1349 ha
(moratorium MKiŚ z 8 stycznia 2024, FSC)
- rezerваты i proj. rezerваты pow. 663 ha
wg ustaleń ONoL
- RAZEM 3682 ha
- Lasy wielofunkcyjne nadleśnictwa pow. 2387 ha





Legenda

- Granica miasta Wrocławia
- Park Krajobrazowy Dolina Bystrejki

1 marca 2023r.

Do:

Regionalna Dyrekcja Lasów Państwowych we Wrocławiu
Grunwaldzka 90, 50-357 Wrocław

Nadleśnictwo Miękinia

Sportowa 2, 55-330 Miękinia

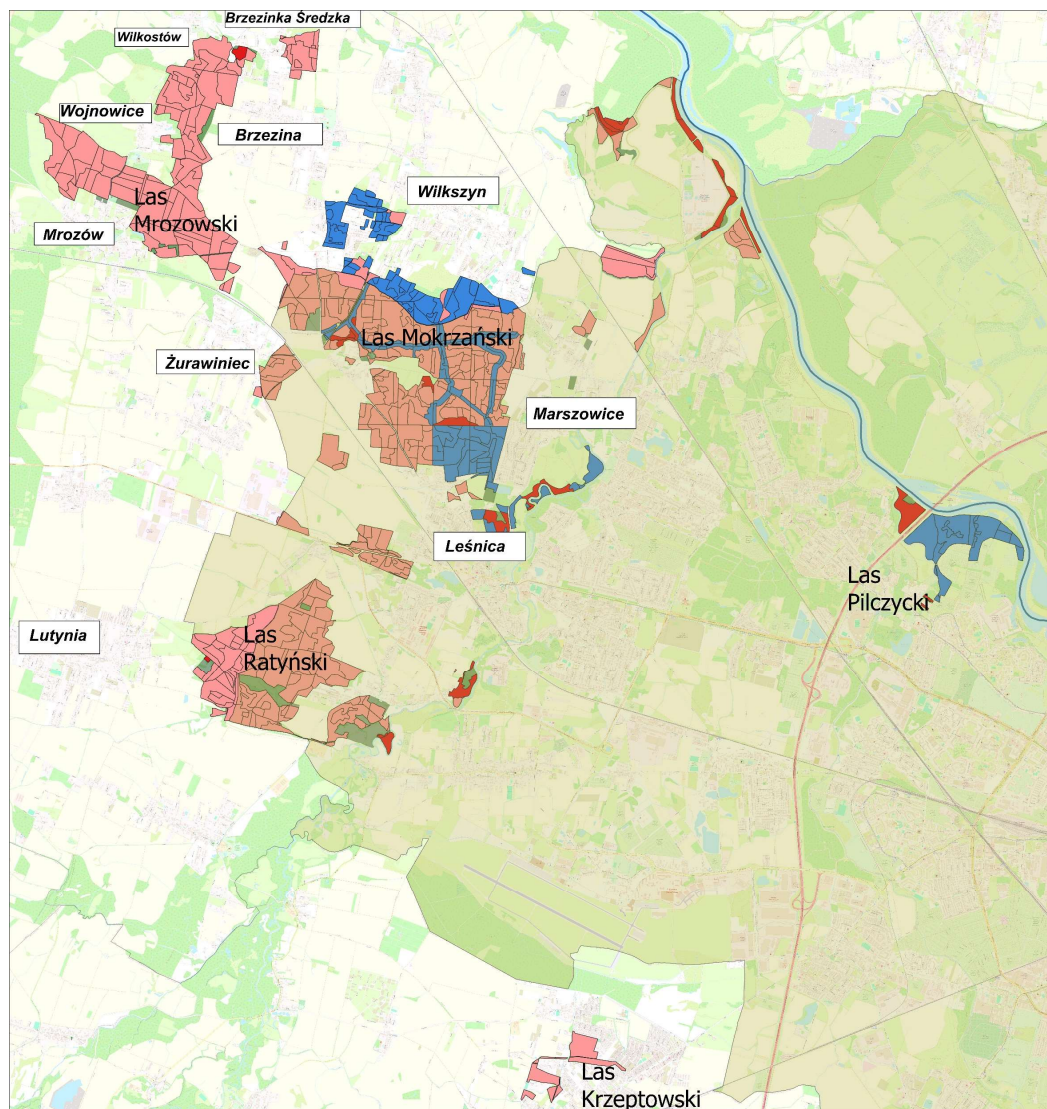
Do wiadomości:

Pan Jan Grzegorzczyn
Burmistrz Gminy Miękinia
Radni Gminy Miękinia

Urząd Miejski w Miękinie
ul. Kościuszki 41
55-330 Miękinia

Szanowni Państwo,

jako mieszkańcy Gminy Miękinia, Aglomeracji Wrocławskiej i okolicznych miejscowości jesteśmy bardzo zaniepokojeni działaniami Nadleśnictwa Miękinia przeprowadzanymi na terenie lasu położonego pomiędzy miejscowościami Brzezina, Brzezinka Średzka, Wilkostów, Wojnowice, Mrozów, Żurawiniec (dalej zwanego "Lasem Mrozowskim"), w ramach Planu Urządzenia Lasu Nadleśnictwo Miękinia na lata 2022-2031.



Legenda

Granica miasta Wrocławia

Zasady gospodarowania w lasach o szczególnych walorach społecznych

Modyfikacje gospodarki leśnej

Ograniczenia użytkowania (pozyskania drewna)

Wyłączenie z użytkowania (pozyskania drewna)

Grunty nieleśne

0 1 2 3 4 5 km

Dziękuję za uwagę



**Państwowe Gospodarstwo Leśne
Lasy Państwowe**

RDLP Wrocław
Waldemar Zaremba